

Folienrollos für Dachflächenfenster – VELUX



EINSATZ

Ein speziell auf die bautechnischen Besonderheiten des Dachflächenfenster – VELUX abgestimmtes Folienrollo. Es wird zwischen den Glasleisten montiert und fügt sich harmonisch in die Fenstergestaltung ein. Die Folie reduziert den Energieeinfall der Sonne und bietet einen guten Hitzeschutz in der Dachgeschosswohnung. Der freie Blick nach draußen bleibt erhalten.

Im privaten Bereich ist das Rollo für Sonnen- und Blendschutz und auch für die Vollverdunklung einsetzbar, vor allem für Schlaf- und Kinderzimmer.

PRODUKTBESCHREIBUNG

Das MULTIFILM – Federzugrollo kann mit einem Griff am Abschlussstab einfach und zuverlässig bedient werden. Es kann in jeder Höhenposition gestoppt werden. Die Führungsschienen garantieren Passgenauigkeit und verhindern unerwünschten seitlichen Lichteinfall.

Viele verschiedene MULTIFILM – Folientypen und Farben sind verfügbar.

96° zur Glasleiste



MULTIFILM®

Macht Fenster perfekt.

Folienrollos

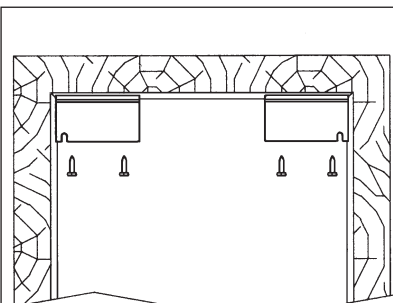
für Dachflächenfenster – VELUX



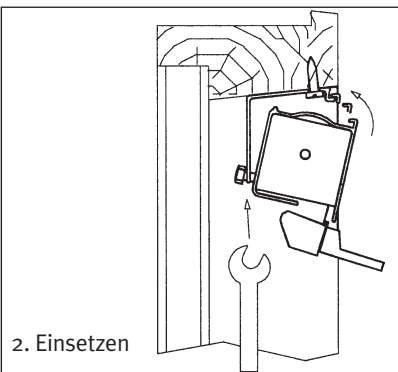
NUTZEN

Im Sommer wenn die Sonne fast senkrecht auf das Dachflächenfenster auftrifft, besteht die Hauptaufgabe des Folienrollos im Hitzeschutz. Dadurch wird die Dachgeschosswohnung vor Überhitzung geschützt sowie das Raumklima während der heißen Wochen des Jahres deutlich verbessert. Das in den Raum dringende Restlicht wird diffus gestreut und sorgt für natürliche Ausleuchtung mit Tageslicht; das Folienrollo empfiehlt sich also auch als ideale Blendschutzlösung für Bildschirmarbeitsplätze in Dachgeschossbüros.

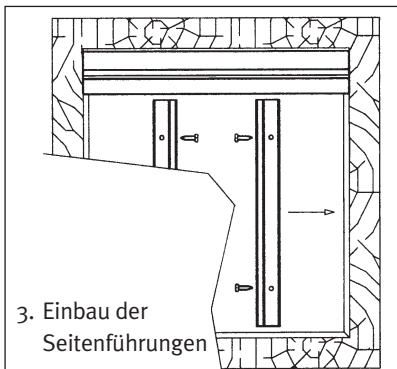
In der Heizperiode spart das Rollo Energie ein, da die metallisierte Folie wie eine Dämmschicht wirkt und die Wärme im Raum hält.



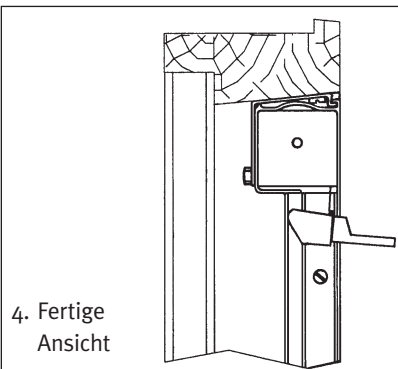
1. Einbau der Rückblenden



2. Einsetzen



3. Einbau der Seitenführungen



4. Fertige Ansicht

MONTAGE

Das Rollo wurde für den nachträglichen Einbau konzipiert und ist mit einer dem Produkt beiliegenden ausführlichen Montageanleitung vom Nutzer einfach zu installieren. Die Bestellung erfolgt durch die Angabe des Baujahres und der Typnummer des Dachflächenfensters – VELUX.

Die nebenstehenden Zeichnungen verdeutlichen den einfachen Einbau.

erhalten Sie bei:



MULTIFILM®

Macht Fenster perfekt.

96° zur Glasleiste